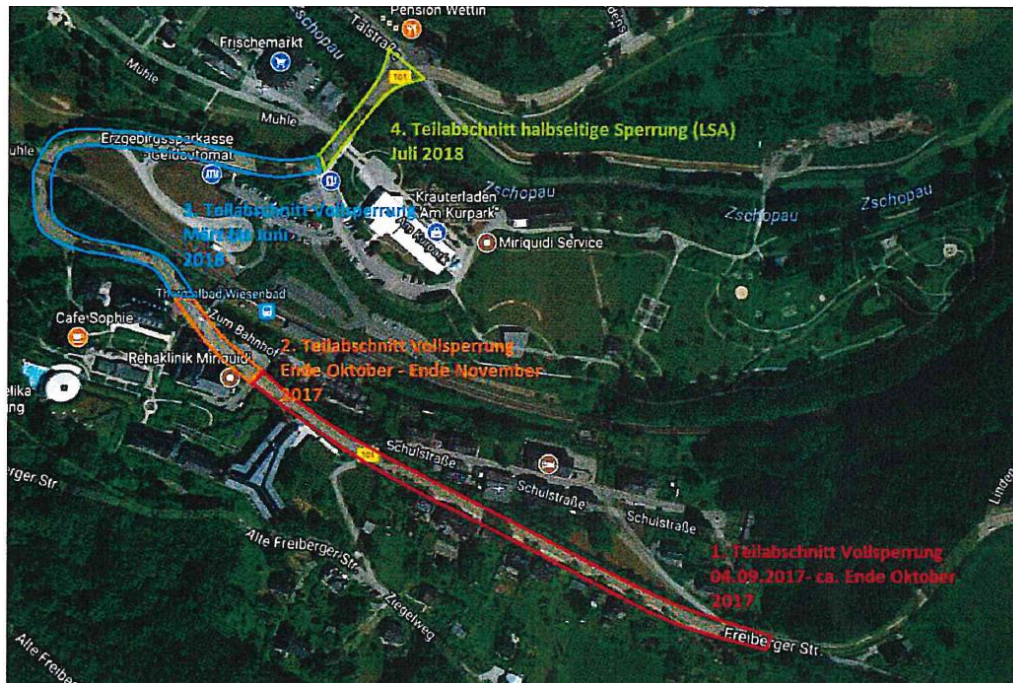




Information zur Baumaßnahme B101:



2018 erfolgt der weitere Ausbau der Bundesstraße B 101. Das Baufeld erstreckt sich von Pension Wettin bis zur Mühlgrabenbrücke vor der Rehaklinik Miriquidi:

3. Teilabschnitt 12.03. – 30.06.2018

Vollsperrung B 101 Brücke über den Mühlgraben bis Zufahrt Kurpark – 12. März 2018 bis voraussichtlich Ende Juni 2018. Die Zufahrt zum Parkplatz Kurparkhalle bleibt aus Richtung Freiberg und aus Richtung Wiesa gewährleistet.

Ab Mittwoch, dem 04.04.2018, wird mit dem Abfräsen des Straßenbelages von der Brücke bis zur Einfahrt Parkplatz Kurparkhalle begonnen, somit ist die Bushaltestelle am Übergang Bahn/Bus nicht mehr befahrbar!

Die Ausweichhaltestelle befindet sich ab 04.04.2018 an der Zufahrt zu den „Auenwiesen“. Nach Rücksprache mit der RVE ändert sich der Fahrplan (An- und Abfahrtszeiten) nicht.

4. Teilabschnitt 30.06. – 31.07.2018

Halbseitige Sperrung B 101 Zufahrt Kurpark bis Anschluss bei Pension Wettin – Juni 2018 bis voraussichtlich Ende Juli 2018.